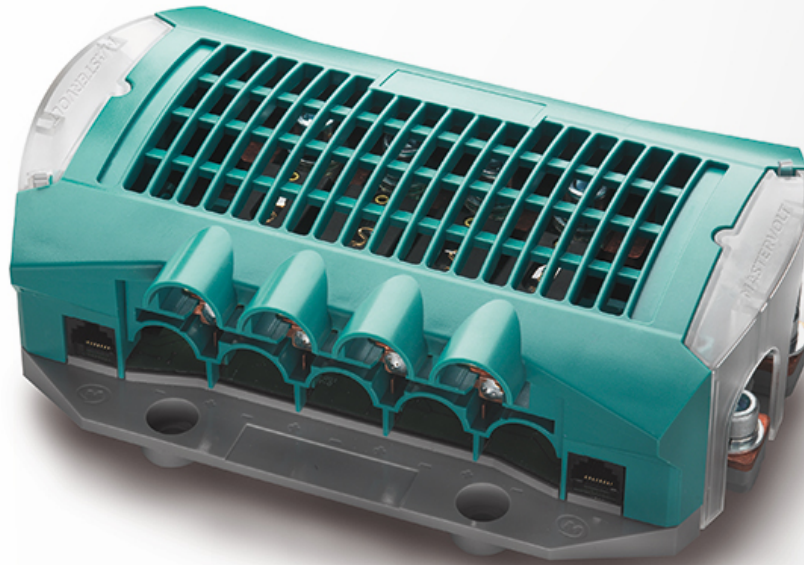


DC Distribution 500



Artikel-Nr.: 77020200

Die DC Distribution 500 ist das kleinste verfügbare Modell einer DC-Verteilung. Hiermit werden bis zu vier DC-Geräte, wie zum Beispiel ein Batterieladegerät, Wechselrichter, Lichtmaschine und Solarpaneele. Mit dem in der Lieferung enthaltenen Plug & Play-Kabel kann er problemlos an das MasterBus-Netz angeschlossen werden. Durch das EasyView-Panel erhalten alle Sicherungen logische Namen, um sicherzustellen, dass Sie verständliche Fehlermitteilungen erhalten (z.B. Sicherung des Batterieladegeräts defekt).

Die DC Distribution ist standardmäßig mit vier ANL-Sicherungen von 80, 80, 125 und 160 A sowie einer Ersatzsicherung von 125 A ausgestattet. Ersatzsicherungen sowie weitere Ampere-Ausführungen finden Sie [hier](#).

Spezifikationen

Allgemeine Spezifikationen

Stromversorgung durch MasterBus	nein
Sprachanzeige	ENG, NL, DE, SP, IT, FRA, FIN, SWE, DEN, NOR
Batteriespannung	12, 24 oder 48 V DC
Strom	300 A kontinuierlich / 500 A für 5 Minuten
Standard-Sicherungen	80 A (2x), 160 A und 125 A - ANL-Typ (abweichende Werte können separat bestellt werden)
Ersatzsicherung	125 A - ANL-Typ
Alarmvorrichtungen	Überwachung der Sicherung
Abmessungen, HxBxT	150 x 216 x 65 mm
	5,9 x 8,5 x 2,6 inch
Gewicht	1,2 kg
	2,6 lb
Lieferumfang	vier Standard-Sicherungen und eine Ersatzsicherung, Inbusschlüssel, MasterBus Terminator, MasterBus-Kabel, Schutzvorrichtungen für DC-Anschlüsse

Technische Spezifikationen

Schutzgrad	IP21
------------	------