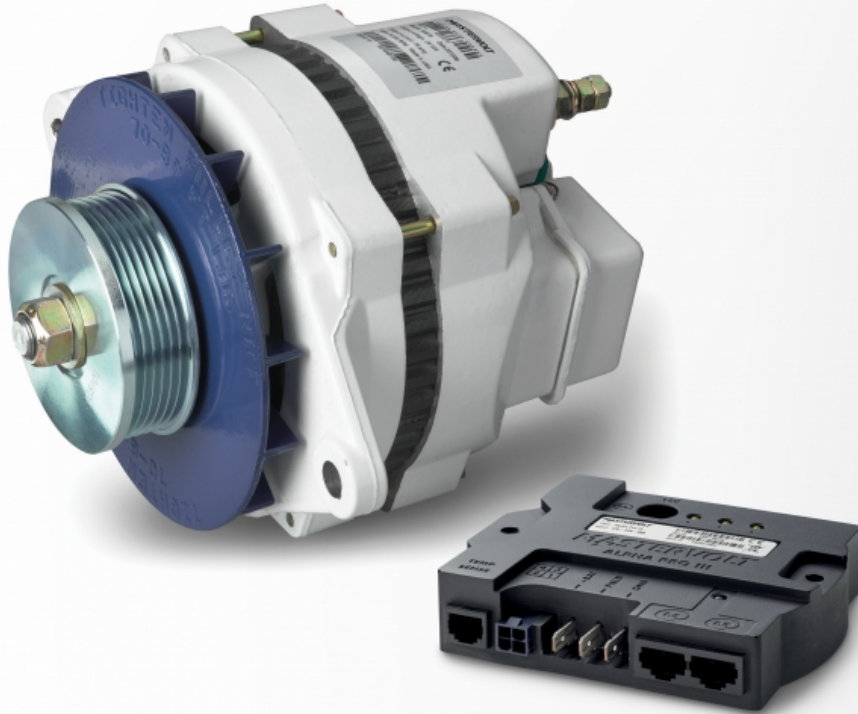


Alpha 12/130 III Mehrrippig



Artikel-Nr.: 48612131

Lieferumfang Alpha Pro III Laderegler.

- Schnelles & vollständiges Laden sämtlicher Batterien.
- Stromversorgung für alle Verbraucher.
- 12 V- und 24 V-Versionen.
- Ladestrom von 75 A bis 150 A.
- Alpha Pro III Laderegler für eine optimale Leistung sowie für eine längere Lebensdauer der Batterien im Standard-Lieferumfang enthalten.

Durch den Einsatz eines Battery Mate oder einer Batterie-Trenndiode zusammen mit einer Alpha Lichtmaschine können zwei oder drei separate Batterie-Sets problemlos gleichzeitig geladen werden.

TIP: Eine zweite Lichtmaschine auf dem Hauptmotor in Kombination mit einer größeren Batteriebank und einem Wechselrichter könnte eine Alternative zu einem Generator sein.

Für alle Motortypen

Alpha Lichtmaschinen sind mit verschiedenen Befestigungsvorrichtungen für herstellerspezifische Halterungen der Lichtmaschinen ausgestattet, die Sie bei Ihrem Techniker oder Motorlieferanten erhalten. Einige Motormarken sind bereits optional mit Lichtmaschinen-Halterungen von Mastervolt ausgestattet.

Schnelles Laden, auch bei stationärer Drehzahl

Standard-Lichtmaschinen liefern nur die festgelegte Kapazität bei hoher Drehzahl. Die Alpha-Lichtmaschine von Mastervolt wurde speziell dafür konstruiert, auch bei niedriger Motordrehzahl kraftvoll zu laden.

Mehrrillige Riemenscheibe

Die Modelle 12/130 und 24/75 sind auch mit einer Mehrrillige Riemenscheibe erhältlich.

Funktionalität > 40 °C

Der verstärkte Kühleffekt über die Ventilatorwirkung ermöglicht auch bei höheren Temperaturen starke Leistungen, selbst in geschlossenen Motorräumen.

Spezifikationen

Allgemeine Spezifikationen

Laderegulierung	ein Alpha Pro III-Laderegler ist standardmäßig enthalten
Ladestrom insgesamt	130 A
Kabellänge Regler/Lichtmaschine	1,5 Meter ölbeständige Anschlusskabel standardmäßig enthalten
Riemenlauffläche	2xA
Massefrei	ja
Rotationsrichtung	2
Montage	sechs Uhr
Abmessungen	Zeichnungen finden Sie unter 'Downloads'
Gewicht	10,1 kg 22,3 lb

Technische Spezifikationen

Ladespannung Absorption	14,25 V
Ladespannung Float	13,25 V
Nenn Durchmesser der Riemenscheibe	89 mm 3,5 inch