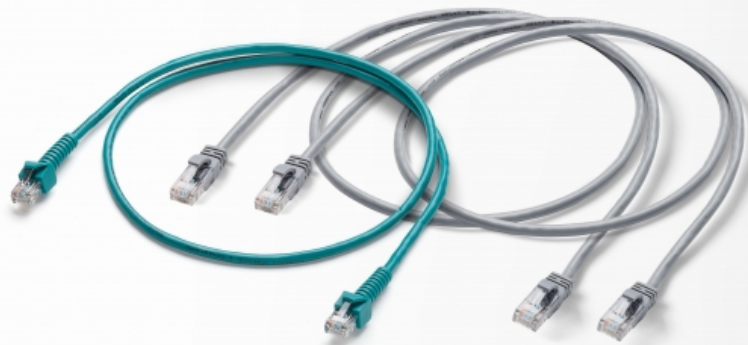


# CombiMaster Kabelsatz für Split-Phasen-Betrieb



Artikel-Nr.: 6502200800

Dieser Bausatz besteht aus der Netzwerkverkabelung, die für die Installation von 2 identischen CombiMaster-Geräten in einer Split-Phase-Anordnung erforderlich ist, um 240 VAC für hohe Lasten zu liefern. Die AC- und DC-Verkabelung ist nicht enthalten!

Der Bausatz ist für die Modelle CombiMaster 3500, 4500 und 5000 geeignet.

# Spezifikationen